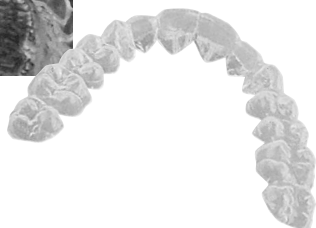




Erkolen



DIN EN ISO
13485: 2012
9001: 2008

Erkoform-3/3d/3dmotion/3d+ Erkopress 300 Tp/-ci	Erkoform-RVE Erkopress 200 E
 °C	 °C
0,5 mm, 175 °C	0,5 mm, 0:35 min
0,6 mm, 175 °C	0,6 mm, 0:40 min
0,7 mm, 170 °C	0,7 mm, 0:45 min
0,8 mm, 170 °C	0,8 mm, 0:55 min
1,0 mm, 165 °C	1,0 mm, 1:00 min
1,5 mm, 160 °C	1,5 mm, 1:35 min
2,0 mm, 150 °C	2,0 mm, 2:05 min
3,0 mm, 140 °C	3,0 mm, 2:55 min

Lagerung • storage • stockage



Erkodent Erich Kopp GmbH
Siemensstraße 3 • 72285 Pfalzgrafenweiler, Germany
Tel. + 49 (0) 74 45/85 01-0 • Fax + 49 (0) 74 45/20 92
info@erkodent.com • www.erkodent.com

BA 47-5108-3

DE Erkolen

Chemische Charakterisierung:

PE: Polyethylen
PE, Isolierfolie: Polyethylen
Gesundheitlich unbedenklicher, BgVV-gelisteter
Thermoplast mit geprüfter Biokompatibilität.
Allergische Reaktionen sind unwahrscheinlich, kön-
nen jedoch nicht ausgeschlossen werden.
Wasserunlöslich, inaktiv, keine Gefahr für das
Grundwasser.

Entsorgung/Recycling:

Hausmüll (schadstoffarme, energiereiche
Verbrennung)/allgemeines Kunststoffrecycling.

Einsatzgebiet:

(siehe Tiefziehtechnikbroschüre und Materialkarte)
Gussformteile, provisorische Kronen und Brücken,
Zahnfleischverbände und als Platzhalter für
Medikamententräger (z. B. Fluoridierung) aus
Erkoflex-Folien.

Materialeigenschaften:

Weiches, elastisches Material, rückstandslos
verbrennbar.

Ausarbeitung:

(siehe Tiefziehtechnikbroschüre) Ausarbeitungsset
Quick 2 (110 877) oder Schere. Die Isolierfolie wird
erst nach dem Tiefziehen und Ausarbeiten entfernt.

Plastifizierung:

(für Geräte ohne Heizzeitsteuerung) Folie so in die
Geräte einlegen, dass die Isolierfolie zum Modell
zeigt. Folie hebt und senkt sich, bildet Wellen, wird
transparent und glättet sich, jetzt tiefziehen.

Lieferformen • Availability • Présentation

Erkolen, transparent, Ø 120 mm		
Stärke/thickn.	Inhalt/contents	Best.nr./ord.no.
épaisseur	contenu	référence
0,5 mm	20 • 100	51 12 05 • 51 42 05
0,6 mm	20 • 100	51 12 06 • 51 42 06
0,7 mm	20 • 100	51 12 07 • 51 42 07
0,8 mm	20 • 100	51 12 08 • 51 42 08
1,0 mm	20 • 100	51 12 10 • 51 42 10
2,0 mm	10 • 50	51 12 20 • 51 42 20
3,0 mm	10 • 50	51 12 30 • 51 42 30

EN Erkolen

Chemical characteristics:

PE: polyethylen
PE, insulating foil: polyethylene
Harmless to health, BgVV (Federal Health Office)
listed thermoplast with tested biocompatibility.
Allergic reactions are improbable but cannot be
excluded. Insoluble in water, inactive, harmless to
ground water.

Disposal/Recycling:

Household waste (combustible, low in pollutants and
high in energy)/general recycling for plastic.

Field of use:

(see brochure Thermoforming technique and
material card) Moulded pieces, provisional crowns
and bridges, gingival dressings as well as spacer for
medication trays (e.g. fluoride) out of Erkoflex-foils.

Material properties:

Soft, resilient material. Burns without residues.

Finishing:

(see brochure Thermoforming technique) Finishing
set Quick 2 (110 877) or scissors. The spacer foil will
be taken off only after thermoforming and finishing.

Plastification:

(for machines without heating time control) Place
the foil in the devices in such a way that the
spacer/insulating foil is pointing towards the model.
Foil rises and sinks, forms waves, becomes
transparent and smoothes out, then thermoform.

Lieferformen • Availability • Présentation

Erkolen, transparent, 125 x 125 mm		
Stärke/thickn.	Inhalt/contents	Best.nr./ord.no.
épaisseur	contenu	référence
0,5 mm	20 • 100	51 13 05 • 51 43 05
0,6 mm	20 • 100	51 13 06 • 51 43 06
0,7 mm	20 • 100	51 13 07 • 51 43 07
0,8 mm	20 • 100	51 13 08 • 51 43 08
1,0 mm	20 • 100	51 13 10 • 51 43 10
2,0 mm	10 • 50	51 13 20 • 51 43 20
3,0 mm	10 • 50	51 13 30 • 51 43 30

FR Erkolen

Caractérisation chimique:

PE: polyéthylène
PE, feuille d'isolation: polyéthylène
Thermoplast, inoffensif pour la santé, listé à l'Office
Fédéral Allemand de la Santé (BgVV) avec une
biocompatibilité testée. Des réactions allergiques
sont improbables mais ne peuvent pas étre
exclues. Insoluble dans l'eau, inerte, aucun danger
pour les eaux souterraines.

Elimination/Réutilisation:

Ordures ménagères (combustion pauvre en
substances nocives et très énergétique)/réutilisation
générale pour des matières plastiques.

Champ d'application:

(voir brochure la thermoplastie et carte des matéri-
aux) Articles coulés, couronnes et bridges provi-
soires, pansements gingivaux et espaceur pour des
attelles à médication (par ex. à fluor) en feuilles
Erkoflex.

Propriétés du matériau:

Matériau souple, élastique. Brûle sans résidus.

Elaboration:

(voir brochure la thermoplastie)
Jeu d'élaboration Quick 2 (110 877) ou ciseaux.
Retirer la feuille isolante seulement après le
thermoformage et l'élaboration.

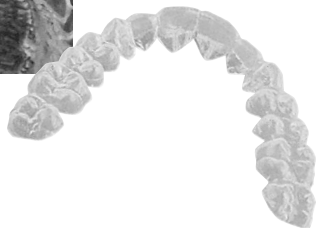
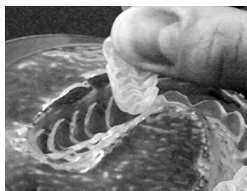
Plastification:

(pour des appareils sans réglage du temps
d'échauffage) Placer la feuille dans les appareils de
manière à ce que la feuille isolante soit orientée vers le
modèle. La feuille se soulève et s'abaisse, forme des
ondulations, devient transparente et s'aplatit, puis la
thermoformer.

Lieferformen • Availability • Présentation

Erkolen, transparent, Ø 125 mm	Stärke/thickn.	Inhalt/contents	Best.nr./ord.no.
épaisseur	contenu	référence	
0,5 mm	20 • 100	51 15 05 • 51 45 05	
0,6 mm	20 • 100	51 15 06 • 51 45 06	
0,7 mm	20 • 100	51 15 07 • 51 45 07	
1,0 mm	20 • 100	51 15 10 • 51 45 10	
2,0 mm	10 • 50	51 15 20 • 51 45 20	

Erkolen



93/42/EWG

DIN EN ISO
13485: 2012
9001: 2008

Erkoform-3/3d/3dmotion/3d+
Erkopress 300 Tp/-ci



0,5 mm, 175 °C
0,6 mm, 175 °C
0,7 mm, 170 °C
0,8 mm, 170 °C
1,0 mm, 165 °C
1,5 mm, 160 °C
2,0 mm, 150 °C
3,0 mm, 140 °C



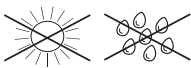
0:30 min
0:30 min
0:45 min
0:50 min
1:30 min
2:00 min
3:00 min
4:00 min

Erkoform-RVE
Erkopress 200 E



0,5 mm, 0:35 min
0,6 mm, 0:40 min
0,7 mm, 0:45 min
0,8 mm, 0:55 min
1,0 mm, 1:00 min
1,5 mm, 1:35 min
2,0 mm, 2:05 min
3,0 mm, 2:55 min

conservazione • almacenaje • lagring



< 25° C



Erkodent Erich Kopp GmbH
Siemensstraße 3 • 72285 Pfalzgrafenweiler, Germany
Tel. + 49 (0) 74 45/85 01-0 • Fax + 49 (0) 74 45/20 92
info@erkodent.com • www.erkodent.com

IT Erkolen

Caratteristiche chimiche:

PE: polietilene

PE, pellicola isolante: polietilene

Resina termoplastica, innocuo per la salute, registrato dal Ministero della Sanità Tedesco (BgVV), a biocompatibilità certificata. Reazioni allergiche sono improbabili ma non possono essere escluse. Insolubile in acqua, inattivo, nessun pericolo per le falde freatiche.

Smaltimento/Riciclo:

Rifiuti domestici (calcinazione completa)/riciclo generale di materie plastiche.

Settori di impiego:

(v. fascicolo Tecnica di termoformatura e cartella materiali) Capette di fusione, corone e ponti provvisori, impacchi parodontali, mantenitori di spazio per prodotti terapeutici (per esempio di fluorurazione) in Erkoflex.

Caratteristiche del materiale: Materiali blandi, elastici. Se brucia senza lasciare residui.

Finitura:

(v. fascicolo Tecnica di termoformatura) Set di finitura Quick 2 (110 877) o forbici. La pellicola isolante sul lato morbido va eliminata solo dopo la termoformatura e la finitura.

Plastificazione:

(per apparecchi senza controllo del tempo di riscaldamento) Inserire il disco nell'apparecchio di termostampaggio, in modo che la pellicola isolante sia rivolta verso il modello. Il disco si inarca e quindi si abbassa, ondulandosi, diventa trasparente. Attendere che le ondulazioni si ridistendano, quindi termostampare.

Confezioni • Presentación • Leveransform

ERKOLEN, trasparente, transparente, transparent,
Ø 120 mm

spess./esp.	cont./cont.	codice/ref.
tjocklek	inhåll	ordernummer
0,5 mm	20 • 100	51 12 05 • 51 42 05
0,6 mm	20 • 100	51 12 06 • 51 42 06
0,7 mm	20 • 100	51 12 07 • 51 42 07
0,8 mm	20 • 100	51 12 08 • 51 42 08
1,0 mm	20 • 100	51 12 10 • 51 42 10
2,0 mm	10 • 50	51 12 20 • 51 42 20
3,0 mm	10 • 50	51 12 30 • 51 42 30

ES Erkolen

Caracterización química:

PE: polietileno

PE, lámina aislante: polietileno

Fisiológicamente impecable, material termoplástico listado por la Oficina Federal de la Salud con biocompatibilidad examinada. Reacciones alérgicas son improbables pero no pueden ser excluidas. Insoluble en agua, inactivo - no es peligroso para el agua subterránea.

Depolución/Reciclaje:

Basura casera (combustión pobre en sustancias nocivas, de gran energía)/reciclaje de plástico general.

Campo de aplicación:

(véase manual de técnica de embutición y carta de materiales) Piezas moldeadas, coronas y puentes provisionales, apósitos gingivales y como mantenimiento de espacio para férulas de medicación (por ej. fluorización) de placas Erkoflex.

Propiedades del material: Material blando y elástico, se brucia sin dejar residuos.

Elaboración:

(véase manual de embutición) Set de elaboración Quick 2 (110 877) o tijera. La lámina aislante está removida solamente después de haberla prensado.

Plastificación:

(para máquinas sin control electrónico de tiempos de calentamiento) Poner la placa en la máquina de manera que la lámina aislante muestre hacia el modelo. La placa se levanta y baja, forma ondulaciones, se hace transparente y se alisa, entonces prensarla.

Confezioni • Presentación • Leveransform

ERKOLEN, trasparente, transparente, transparent,
125 x 125 mm

spess./esp.	cont./cont.	codice/ref.
tjocklek	inhåll	ordernummer
0,5 mm	20 • 100	51 13 05 • 51 43 05
0,6 mm	20 • 100	51 13 06 • 51 43 06
0,7 mm	20 • 100	51 13 07 • 51 43 07
0,8 mm	20 • 100	51 13 08 • 51 43 08
1,0 mm	20 • 100	51 13 10 • 51 43 10
2,0 mm	10 • 50	51 13 20 • 51 43 20
3,0 mm	10 • 50	51 13 30 • 51 43 30

SV Erkolen

Kemisk karakterisering:

PE: polyethylene

PE, isoler- och pressfolie: polyeten

Thermoplast, utgör ingen risk för hälsan och listad av BgVV (tyska hälsoministeriet), med utprovad biokompatibilitet. Allergiska reaktioner är osannolika, men kan inte uteslutas. Olöslig i vatten, inaktiv, skadar inte grundvattnet.

Avfallshantering/återvinning:

Avfall (energirik förbränning, inga skadliga ämnen)/generell återvinning av plast.

Användningsområde:

(se broschyr formpressteknik och material karta) Formar, provisorier, gelskenor samt utrymme för medicinbärare (ex flour blekning) av Erkoflex skenor.

Materialegenskaper:

Mjukt, eftergivligt material. Förbränns utan några rester.

Bearbetning:

(se broschyr formpressteknik) Använd bearbetnings set Quick 2 (110 877) alternativt sax. Avlägsna tunna folien efter formpressning samt finishering.

Uppmärksämning:

(för apparater utan inställning av uppvärmningssid) Placera plattan i apparaten så att isolersidan på plattan ligger mot modellen (tunna plastfolien). Foliet buktar upp och sjunker, blir vågformigt sedan transparent och slätt, formpressa.

Confezioni • Presentación • Leveransform

ERKOLEN, trasparente, transparente, transparent,
Ø 125 mm

spess./esp.	cont./cont.	codice/ref.
tjocklek	inhåll	ordernummer
0,5 mm	20 • 100	51 15 05 • 51 45 05
0,6 mm	20 • 100	51 15 06 • 51 45 06
0,7 mm	20 • 100	51 15 07 • 51 45 07
1,0 mm	20 • 100	51 15 10 • 51 45 10
2,0 mm	10 • 50	51 15 20 • 51 45 20